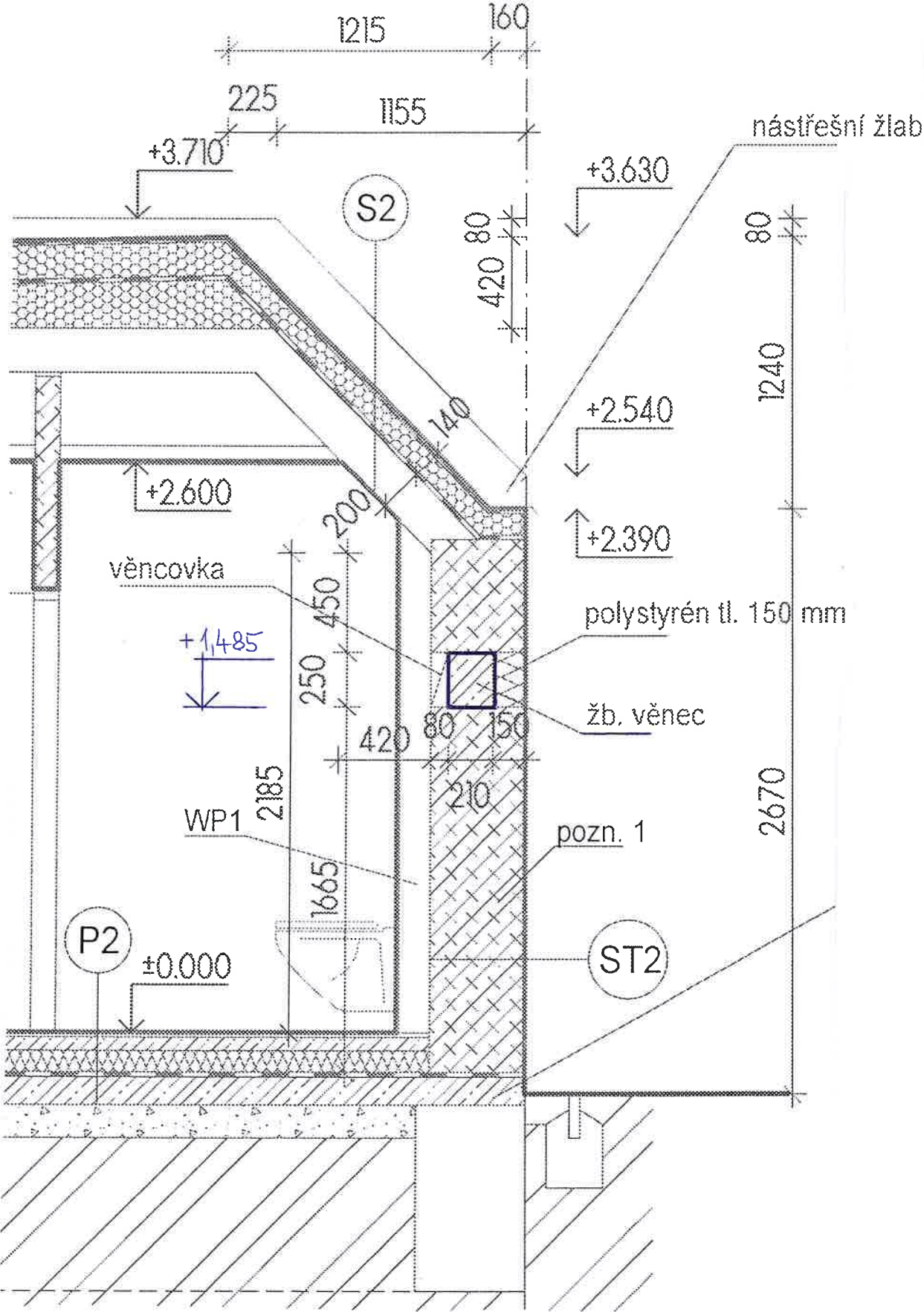
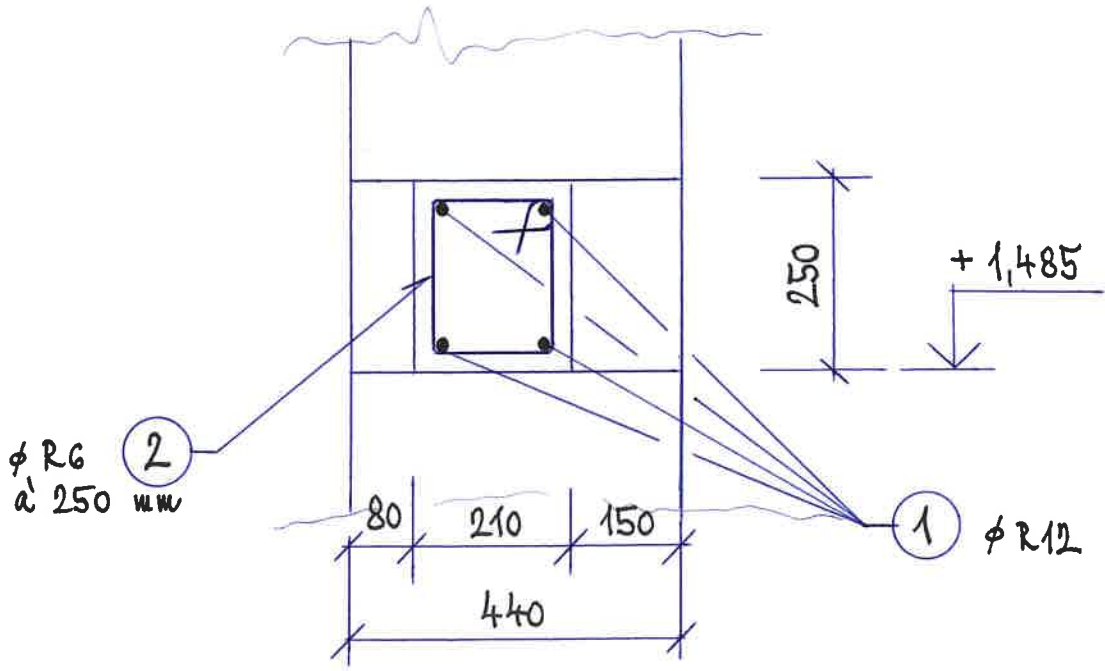


VÝŘEZ Z ŘEZU 1: 25



ŽLB. VĚNEC - ŘEZ ; 11.2 bw 1: 10



VÝPIS VÝZTUŽE :

6000 //
1 Ø R 12 / 6000, ks 9
(NASTAVOVAT PŘESAHEM NA KOTEVNÍ DÉLKU 500 mm; NA TO JE UVAŽOVÁNO 20% DÉLKY NA VÍCE)

185 145 70 70 185 145
2 Ø R 6 / 800, a' 250 mm, ks 45

Beton C20/25 - XC3
Ocel 10 505 (B500B)

R-Projekt 07 Praha s.r.o. Ke Strašnické 8/1795, Praha 10 tel. 261 305 100, 261 305 101 e-mail: jiri.padevet@rprojekt07.cz	AKCE Stavební úpravy objektu bez č.p./č.ev. na pozemcích parc. č. 140/114 a 140/115 ul. Nad Koupadly, Praha 4, k.ú. Lhotka	VED.PROJ.		ING. JIŘÍ PADEVĚT	
		ZODP.PROJ.		ING. TOMÁŠ ROUBAL	
		SPOLUPR.			
		ZAK.Č.		0004 0258 40	
OBJEDNAVATEL Úřad městské části Praha 4 Antala Staška 2059/80b Praha 4 - 140 49	VÝKRES Objekt na pozemku parc. č. 140/114 a 140/115 ŽELEZOBETONOVÝ VĚNEC	STUPEŇ		DPS	
		FORM.		2A4	
		MĚŘ.		1:25; 1:10	
		DATUM		07/2025	
		PROFESE		ČÍSLO	
				D.3.4	2
				S	